

КАДАСТРОВЫЙ ПАСПОРТ помещения

Лист № 1, всего листов 2

Дата 9 декабря 2009

Кадастровый номер _____

Инвентарный номер (ранее присвоенный учетный номер) 50:401:364:001032230:0001:20104

1. Описание объекта недвижимого имущества

1.1. Кадастровый номер здания (сооружения), в котором расположено помещение

1.2. Этаж (этажи), на котором расположено помещение 1 (Подземный этаж), 1 (Надземный этаж)

1.3. Общая площадь помещения 151,1 кв.м.

1.4. Адрес (местоположение):

Субъект Российской Федерации	Новосибирская обл.	
Район	--	
Муниципальное образование	тип	городской округ
	наименование	город Новосибирск
Населенный пункт	тип	город
	наименование	Новосибирск
Улица (проспект, переулок и т.д.)	тип	улица
	наименование	Красина
Номер дома	62	
Номер корпуса	--	
Номер строения	--	
Литера	--	
Номер помещения (квартиры)	--	
Иное описание местоположения	--	

1.5. Назначение помещения нежилое
(жилое, нежилое)

1.6. Вид жилого помещения в многоквартирном доме _____
(комната, квартира)

1.7. Кадастровый номер квартиры, в которой расположена комната

1.8. Номер помещения на поэтажном плане 1-9 (подвал); 7-12 (1 этаж)

1.9. Предыдущие кадастровые (условные) номера объекта недвижимого имущества:

1.10. Примечание: Сведения об ограничениях (обременениях) зарегистрированных на 1 января 1999 г.: отсутствуют

1.11. Новосибирский филиал ФГУП «Ростехинвентаризация - Федеральное БТИ»
Специальное свидетельство об аккредитации от 27.10.2007 № 000406
(наименование органа или организации)



(подпись)

С.А. Кузнецов
(инициалы, фамилия)

КАДАСТРОВЫЙ ПАСПОРТ помещения

Лист № 2, всего листов 2

Кадастровый номер _____ --

Инвентарный номер (ранее присвоенный учетный номер) 50:401:364:001032230:0001:20104

2. План расположения помещения на этаже

План подвала



План 1 этажа



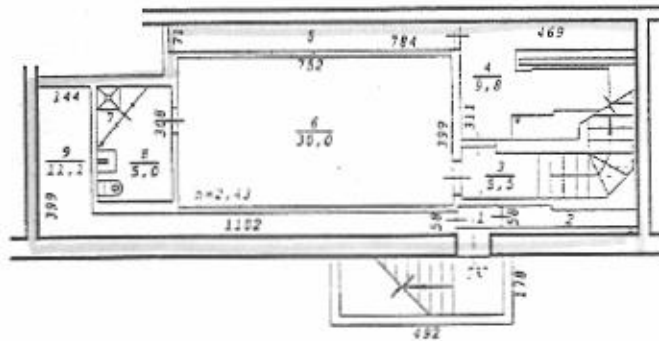
Масштаб 1: 50

Начальник отдела _____



Е. Т. Гребнева
(инициалы, фамилия)

Фрагмент плана подвала

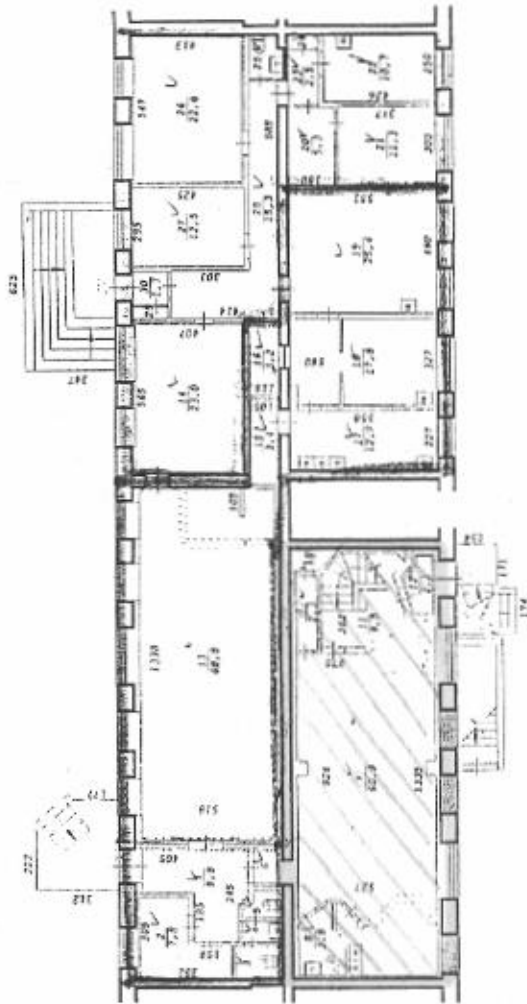


Составлен по состоянию
на "31" 03 2008 года

Новосибирский филиал ФГУП "Ростехинвентаризация - Федеральное БТИ"		
Лист № /	Поставный план на строение лит. <u>IV</u> ул. <u>Красина</u> № <u>62</u> г.Новосибирск	M1:200
Дата	Исполнитель	Ф.И.О.
31.03.08	Инженер	Леус И.Н. Колотова Я.А.
	Вед. спец.	Толкишевская Е.Ю.
	Нач. отдела	Гребнева Е.Т.

Совм = 414 см²

Фрагмент плана 1 этажа



Совм = 414 см²

*С данным разрешением
объема для совмещения
составлена
Директор ООО "Управляющая"
Смоленский П.А. [Signature]
21.10.03*

*1 объект
№8 (1-9) 1 этаж (9-10) S = 151,7 кв. м
S = 80,2 кв. м*

*2 объект
1 этаж (1-6, 13, 15-19) S = 154,8 кв. м*

*2 объект
1 этаж (14, 20-20) S = 108,1 кв. м*

Составлен по состоянию
на 31.03 2008 года

Новосибирский филиал
ФГУП "Росгидрометеорология - Федеральное БТИ"
Лист 1
№ 2
Полный лист № М1 200
Составлен 21.10.03

Исполнитель
Иванов И.И.
Дата 21.03.08
Выд. след. Толкачевская С.В.
Нам. отдела Гребнева Е.Т.

Экспликация

к поэтажному плану здания (строения), расположенного по адресу
Новосибирская обл., г.Новосибирск, Дзержинский р-н

(субъект РФ, административный район, город, поселок и т.п.)

улица (переулок) _____

Красина

№ _____

62

Дата записи и литер по плану	Этаж	Номер по плану	Назначение частей помещения	Формула подсчета площади по внутреннему обмеру	Площадь помещений, м ²		Высота помещений по внутреннему обмеру, м	Самовольно возведенная или реконструированная площадь, м ²
					Общественного питания	и др.		
1	2	3	4	5	6	7	8	9
31.03.2008								
IV	Подвал	1	Тамбур		0,7		2,43	
		2	Помещение техническое		2,0		2,80	
		3	Лестница		5,5			
		4	Подсобное		9,8			
		5	Помещение техническое		5,6			
		6	Зал игровой		30,0			
		7	Душевая		1,2			
		8	Сан. узел		5,0			
		9	Помещение техническое		11,1		2,80	

Примечание: Надписание наименования пустой ячейки производится при заполнении экспликации по назначению помещений.

Экспликация

к поэтажному плану здания (строения), расположенного по адресу
Новосибирская обл., г. Новосибирск, Дзержинский р-н

(субъект РФ, административный район, город, поселок и т.п.)

улица (переулок)

Красина

№

62

Дата записи и литер по плану	Этаж	Номер по плану	Назначение частей помещения	Формула подсчета площади по внутреннему обмеру	Площадь помещений, м ²	Высота помещений по внутреннему обмеру, м	Самовольно возведенная или реконструированная площадь, м ²
					Общественного питания		
1	2	3	4	5	6	7	8
31.03.2008							
IV	1	1	Коридор		9,8	2,73	
		2	Гардеробная		7,8		
		3	Сан. узел		2,1		
		4	Сан. узел		1,3		
		5	Сан. узел		1,3		
		6	Коридор		1,2		
		7	Зал игровой		60,9		
		8	Сан. узел		3,8		
		9	Коридор		2,3		
		10	Электрошитовая		1,3		
		11	Лестница		9,8		
		12	Тамбур		2,1		
		13	Обеденный зал кафе	$13.38*5.18-0.12*0.24*8-0.12*0.12*4-0.24*0.24-1.05*0.16$	68,8		
		14	Обеденный зал кафе		23,0		
		15	Коридор		3,4		
		16	Коридор		3,2		
		17	Моечная	$2.27*5.58$	12,7		
		18	Кухня	$3.27*5.60-1.23*0.12-1.24*0.12-0.73*0.28$	17,8		
		19	Кухня		25,4		
		20	Коридор парикмахерской		5,3		
		21	Подсобное	$3.77*3.00$	11,3		
		22	Подсобное		10,7		
		23	Коридор	$1.18*2.09$	2,5		
		24	Шкаф	$1.16*0.52-0.08*0.12$	0,6		
		25	Сан. узел		2,0		
		26	Зал парикмахерской		22,6		
		27	Кабинет		12,5		
		28	Коридор		15,3		
		29	Шкаф		0,6		
		30	Тамбур		1,7		
Итого по литеру IV					414,0		

Примечание: Надписание наименования пустой ячейки производится при заполнении экспликации по наименованию помещений.